



دانشکده بهداشت و تغذیه

گروه بهداشت عمومی

دانشجوی گرامی:

دفترچه حاضر تحت عنوان **Log Book** دوره کارآموزی مراکز بهداشتی درمانی روستایی طراحی شده است. در پایان دوره، اطلاعات موجود در **Log Book** جهت تعیین نمرات بخش‌های مختلف و ارزشیابی دانشجو مورد استفاده قرار می‌گیرد.

«توجه»

- در تکمیل دفترچه نظم و دقت را در نظر داشته باشید.
- نهایت سعی و تلاش خود را در حفظ و نگهداری آن به عمل آورید
- در هنگام تحویل **Log Book** یک کپی از دفترچه نزد خود نگهداری نمایید.

نام و نام خانوادگی دانشجو .....

شماره دانشجویی .....

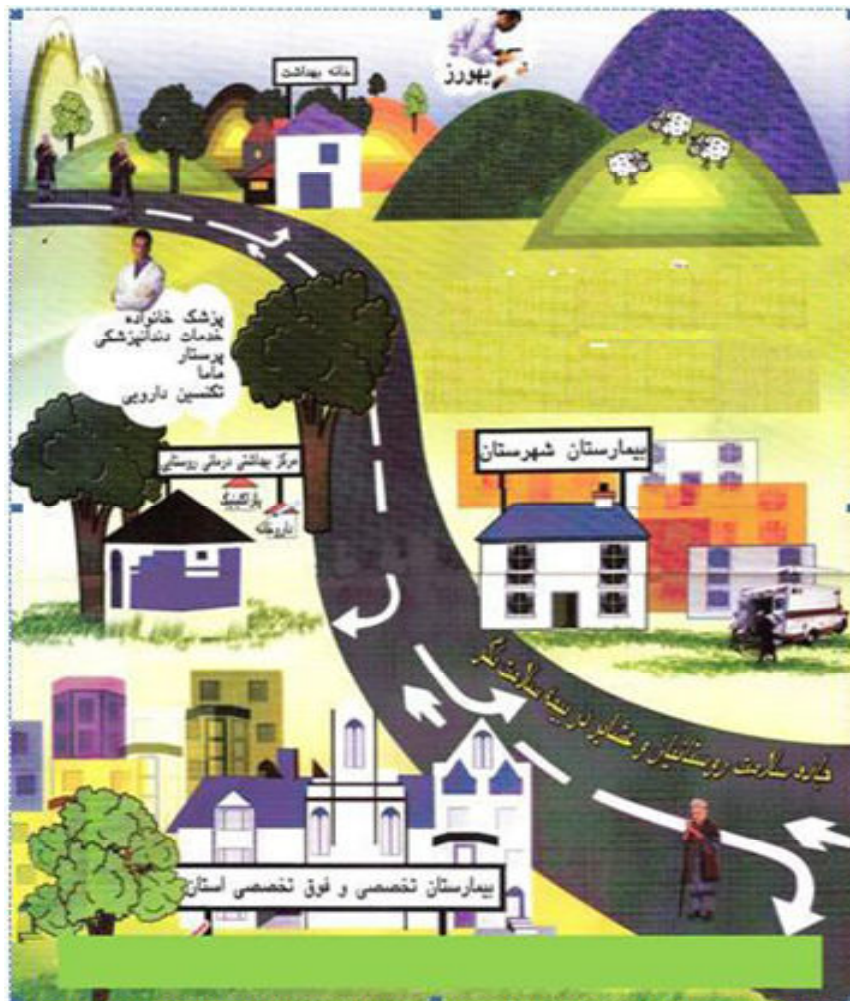
رشته: .....

نام مربی: .....

مکان کارآموزی: .....

مدت زمان کارآموزی: .....

تاریخ: .....



**هدف کلی (Goal):**

- 1- آشنایی با مرکز بهداشتی درمانی روستایی، خانه‌های بهداشت و شرح وظایف بهورز از طریق Role Playing
- 2- کسب مهارت‌های لازم در زمینه نظارت بر فعالیتهای بهورز

**حداقل‌های آموزشی (Requirement):**

- 1- آمارگیری تعدادی از خانوارهای روستا حداقل 5 مورد
- 2- استخراج نتایج آمارگیری و ثبت اطلاعات در دفاتر مراقبتی برای 5 خانوار آمارگیری شده
- 3- محاسبه شاخص‌های بهداشتی ذیح حیاتی بر اساس جدول تعیین شده
- 4- تهیه لام مالاریا برای حداقل 5 نفر از مراجعین خانه بهداشت
- 5- نظارت بر فعالیتهای بهورز و ارزیابی آن بر اساس جداول تعیین شده
- 6- محاسبه شاخص‌های مراقبت‌ها در خانه بهداشت بر اساس جدول تعیین شده

فهرست منابع مطالعاتی دانشجو:

- 1- مجموعه کتب آموزش بهورزی انتشارات وزارت بهداشت و درمان - سال 80
- 2- دارونامه، دستورالعمل‌ها، بوکلت چارت‌ها و ... وزارتخانه
- 3- درسنامه پزشکی پیشگیری جلد 2، دکتر شجاعی تهرانی

**اهداف اختصاصی (Subject):**

دانشجویان می‌بایست در طی دوره کارآموزی با موضوعات زیر آشنا و مهارت‌های لازم را کسب نمایند.

**حیطه شناختی:**

- 1- آشنایی با مرکز بهداشتی درمانی روستایی، شرح وظایف واحدهای مختلف آن:
  - بازدید از مرکز روستایی و ارائه توضیحات لازم در رابطه با شرح وظایف واحدهای مختلف مرکز توسط مسئولین واحدها و مربی مربوطه
- 2- آشنایی با خانه بهداشت و شرح وظایف بهورز:
  - تقسیم بندی دانشجویان به صورت گروههای کوچک و توزیع آنها در چند خانه بهداشت برای گذراندن مدتی از کارآموزی زیر نظر مربی مربوطه
  - ارائه توضیحات در رابطه با سطوح مختلف سیستم شبکه‌ای، اجزاء و اصول PHC، کلیه وظایف بهورز
- 3- آشنایی با نحوه نظارت بر فعالیتهای بهورز:
  - از طریق مشاهده، مصاحبه، مدارک موجود (دفاتر مراقبتی، پرونده خانوار، زیج حیاتی - فرمهای آماری و ...)

**در حیطه شناختی:**

- 1- کلیه موارد توسط مربی و با استناد به جزوات، کتابچه‌ها و فرمها و دستورالعمل‌های مرجع انجام می‌شود.
- 2- ارزیابی، مربی، با برگزاری Quiz صورت می‌گیرد.

**حیطه نگرشی:**

1- درک اهمیت مراقبت‌های بهداشتی اولیه (PHC)

2- درک مشکلات موجود سیستم شبکه‌ای

**حیطه حرکتی:**

1- آمارگیری تعدادی از خانوارهای روستا

2- استخراج نتایج آمارگیری و ثبت اطلاعات در دفاتر مراقبتی

3- محاسبه شاخص‌های بهداشتی خانه بهداشت بر اساس اطلاعات زیج حیاتی

4- تهیه لام مالاریا برای تعدادی از مراجعین خانه بهداشت

5- نظارت بر فعالیتهای بهورز و ارزیابی آن

6- محاسبه کمی شاخص‌های مراقبت‌ها در خانه بهداشت (قابل محاسبه از دفاتر مراقبتی و فرمهای آماری)

**در میانه حرکتی :**

1- ارزیابی مربی از دانشجو در تمام مراحل، حین انجام مهارت‌های حرکتی صورت می‌گیرد

2- قبل از شروع مهارت‌های حرکتی، مربی با صلاحدید خود چند مورد از مهارتها را انجام داده و پس از آن

انتظار می‌رود دانشجو بتواند به تنهایی مهارت‌های حرکتی تعیین شده را انجام دهد.

**حیطه حرکتی :**

1- آمارگیری تعدادی از خانوارهای روستا (5 مورد تکمیل شود)

1- الف- تکمیل مشخصات افراد خانوار

ردیف	نام و نام خانوادگی	شماره خانوار	نسبت اعضاء با سرپرست خانوار	تاریخ تولد			وضعیت تأهل	باردار	نوع وسیله پیشگیری	ملاحظات
				روز	ماه	سال				
خانوار (1)										
خانوار (2)										
خانوار (3)										

نام و نام خانوادگی:	شماره دانشجویی:
---------------------	-----------------

ردیف	نام و نام خانوادگی	شماره خانوار	نسبت اعضا با سرپرست خانوار	تاریخ تولد			وضعیت تأهل	باردار	نوع وسیله پیشگیری	ملاحظات
				روز	ماه	سال				
خانوار (4)										
خانوار (5)										

خانوار (1)	خانوار (2)	خانوار (3)	خانوار (4)	خانوار (5)	تاریخ و امضاء

ارزیابی مربی :

## 1-ب- بررسی وضعیت محل سکونت خانوارها از نظر بهداشت محیط (طبق آئین نامه بهداشت محیط)

ردیف	شماره خانوار	محوطه حیاط منزل		اتاقهای مسکونی		حمام		مستراح		وضعیت نگهداری دام و طیور		میزان کلر باقیمانده آب	سنجش ید نمک خوراکی		نواقص مشاهده شده	آموزش بهداشت در زمینه مشکلات مشاهده شده	ملاحظات
		بهداشتی	غیر بهداشتی	بهداشتی	غیر بهداشتی	بهداشتی	غیر بهداشتی	بهداشتی	غیر بهداشتی	بهداشتی	غیر بهداشتی		آبی رنگ	بدون تغییر رنگ			
1																	
2																	
3																	
4																	
5																	

ارزیابی مربی	خانوار (1)	خانوار (2)	خانوار (3)	خانوار (4)	خانوار (5)	تاریخ و امضاء

## 2- استخراج نتایج آمارگیری و ثبت اطلاعات در دفاتر مراقبتی

## 2-الف- استخراج نتایج آمارگیری 2-ب- ثبت اطلاعات در دفاتر مراقبتی

گروههای سنی	مرد	زن	دفتر مراقبت و واکسیناسیون کودکان زیر 8 سال		دفتر مراقبت زنان واجد شرایط تنظیم خانواده			دفتر مراقبت مادران باردار		ارزیابی مربی
			سن	نام و نام خانوادگی	سن	نام و نام خانوادگی	نوع وسیله پیشگیری	سن	نام و نام خانوادگی	
کمتر از یکسال										تاریخ و امضاء
1-4										
5-9										
10-14										
15-19										
20-24										
25-29										
30-34										
35-39										
40-44										
45-49										
50-54										
55-59										
60-64										
65-69										
70-74										
75-79										
80-84										
85 و بیشتر										
جمع										

## 3- محاسبه شاخص های بهداشتی خانه بهداشت بر اساس اطلاعات زیج حیاتی

ارزیابی مربی			عدد خام و درصد	نحوه محاسبه شاخص	عنوان شاخص	
تاریخ و امضا	غ	ص				
				$100 \times \frac{\text{جمعیت کودکان زیر یکسال}}{\text{کل جمعیت}}$	درصد گروه سنی زیر یکسال	میزانهای جمعیتی
				$100 \times \frac{\text{جمعیت زیر 5 سال}}{\text{کل جمعیت}}$	درصد گروه سنی زیر 5 سال	
				$100 \times \frac{\text{جمعیت زیر 15 سال}}{\text{کل جمعیت}}$	درصد گروه سنی زیر 15 سال	
				$100 \times \frac{\text{جمعیت 15-64 سال}}{\text{کل جمعیت}}$	درصد گروه سنی 15-64 سال	
				$100 \times \frac{\text{جمعیت زنان 10-49 سال شوهردار}}{\text{کل جمعیت زنان 10-49 سال}}$	درصد زنان 10-49 سال شوهردار	
				$100 \times \frac{\text{تعداد استفاده کنندگان از کاندوم در یکسال}}{\text{جمعیت زنان 10-49 سال همسر دار}}$	درصد استفاده کنندگان از کاندوم	پوشش تنظیم خانواده
				$100 \times \frac{\text{تعداد استفاده کنندگان از توپکتومی در یکسال}}{\text{جمعیت زنان 10-49 سال همسر دار}}$	درصد استفاده کنندگان از توپکتومی	
				$100 \times \frac{\text{تعداد استفاده کنندگان از وازکتومی در یکسال}}{\text{جمعیت زنان 10-49 سال همسر دار}}$	درصد استفاده کنندگان از وازکتومی	
				$100 \times \frac{\text{تعداد استفاده کنندگان از قرصهای پیشگیری در یکسال}}{\text{جمعیت زنان 10-49 سال همسر دار}}$	درصد استفاده کنندگان از کل قرصها	
				$100 \times \frac{\text{تعداد استفاده کنندگان از آی یودی در یکسال}}{\text{جمعیت زنان 10-49 سال همسر دار}}$	درصد استفاده کنندگان از آی یو دی	
				$100 \times \frac{\text{تعداد استفاده کنندگان از آمپول سیکلوفم در یکسال}}{\text{جمعیت زنان 10-49 سال همسر دار}}$	درصد استفاده کنندگان از آمپول سیکلوفم	
				$100 \times \frac{\text{تعداد استفاده کنندگان از روش طبیعی در یکسال}}{\text{جمعیت زنان 10-49 سال همسر دار}}$	درصد استفاده کنندگان از روش طبیعی	
				$1000 \times \frac{\text{تعداد مرگ نوزادان زیر 28 روز در یکسال}}{\text{تعداد موالید زنده همان سال}}$	میزان مرگ نوزادان	میزانهای مرگ
				$1000 \times \frac{\text{تعداد مرگ کودکان زیر یکسال در یکسال}}{\text{تعداد موالید زنده همان سال}}$	میزان مرگ کودکان زیر یکسال	
				$1000 \times \frac{\text{تعداد مرگ کودکان زیر 5 سال در یکسال}}{\text{تعداد موالید زنده همان سال}}$	میزان مرگ کودکان زیر 5 سال	
				$1000 \times \frac{\text{تعداد مرگ گروه سنی 5 تا 84 سال در یکسال}}{\text{جمعیت گروه سنی 5 تا 84 سال}}$	میزان مرگ گروه سنی 5 تا 84 سال	
				$1000 \times \text{تعداد مرگ گروه سنی 85 سال به بالا در یکسال}}$	میزان مرگ گروه سنی 85 سال به بالا	



ارزیابی مربی			عدد خام و درصد	نحوه محاسبه شاخص	عنوان شاخص	میزان های باروری و زایمان
تاریخ و امضا	غ	ص				
				$1000 \times \frac{\text{تعداد موالید زنده یکسال}}{\text{جمعیت وسط سال}}$	میزان موالید زنده	
				$100 \times \frac{\text{تعداد نوزدانی که وزن زیر 2500 گرم داشته‌اند}}{\text{کل نوزادانی که وزن شدند}}$	درصد نوزادان زیر 2500 گرم	
				$100 \times \frac{\text{تعداد نوزادانی که وزن 2500 گرم و بیشتر داشته‌اند}}{\text{کل نوزادانی که وزن شدند}}$	درصد نوزادان 2500 گرم و بیشتر	
				$100 \times \frac{\text{تعداد نوزادان وزن نشده}}{\text{تعداد کل متولدين زنده}}$	درصد نوزادان وزن نشده	
				$100 \times \frac{\text{تعداد زایمانهای انجام شده در بیمارستان یا زایشگاه}}{\text{تعداد کل زایمانها}}$	درصد زایمان انجام شده در بیمارستان یا زایشگاه	
				$100 \times \frac{\text{تعداد زایمانهای انجام شده در منزل توسط مامای دوره دیده}}{\text{تعداد کل زایمانها}}$	درصد زایمان انجام شده در منزل توسط مامای دوره دیده	
				$100 \times \frac{\text{تعداد زایمانهای دوقلو}}{\text{تعداد کل زایمانها}}$	درصد دوقلو زایی	
				$100 \times \frac{\text{تعداد مرده به دنیا آمده}}{\text{تعداد کل زایمانها}}$	درصد مرده زایی	
				$1000 \times \frac{\text{تعداد موالید زنده یکسال در زنان 10-49 سال}}{\text{جمعیت زنان 10-49 سال در همان سال}}$	میزان باروری اختصاصی سنی 10-49 سال	

## 4- تهیه لام مالاریا برای تعدادی از مراجعین خانه بهداشت (حداقل 5 مورد)

ردیف	نام و نام خانوادگی	سن	تهیه لام مالاریا		تاریخ تهیه لام	ملاحظات	ارزیابی مربی		
			دانشجو	مربی			ص	غ	تاریخ و امضاء
1									
2									
3									
4									
5									
6									
7									
8									
9									
10									



## 5- نظارت بر فعالیتهای بهورز (مشاهده، مصاحبه، مدارک موجود)

## 5- الف: مشاهده

عنوان برنامه	مشاهدات	بله	خیر	موارد نقص	ملاحظات	ارزیابی توسط مربی		
						ص	غ	تاریخ و امضاء
زنجیره سرد (cold chain)	1- مناسب بودن محل یخچال واکسیناسیون (در معرض نور مستقیم آفتاب، بخاری نباشد)							
	2- مناسب بودن فاصله یخچال از دیوار (15 سانتیمتر)							
	3- ثبت روزانه درجه حرارت یخچال در فرم مربوطه							
	4- مجهز بودن یخچال واکسیناسیون به ترمومتر سالم							
	5- وجود کلیه واکسنهای مورد نیاز برای برنامه ایمن سازی							
	6- اختصاص سبد جداگانه برای هر کدام از واکسن ها							
	7- صحیح چیدن واکسنها در طبقات یخچال							
	8- صحیح چیدن آیس بگها در یخچال							
	9- وجود بطری آب نمک در یخچال							
	10- وجود مواد غذایی در یخچال							
	11- قطر برفک جایی یخچال بیش از 0/5 سانتی متر							
	12- رعایت نظافت و بهداشت یخچال							
پوستره های آموزشی ضروری	13- نصب پوستر مراقبت بیماریهای واگیر (گزارش دهی بیماریها)							
	14- نصب پوستر مزایای تغذیه با شیر مادر							
	15- نصب پوستر وسایل پیشگیری از بارداری							
	16- نصب پوستر تشخیص و درمان بیماری سل							
	17- نصب پوستر تغذیه تکمیلی و مقوی و مغذی کردن غذا							
فرمهای متفرقه	18- نصب و تکمیل ثبت درجه حرارت یخچال							
	19- نصب و تکمیل ثبت روزانه کلر باقیمانده آب							
	20- نصب و تکمیل جدول گانت برنامه ریزی آموزشی							
	21- نصب و تکمیل لیست اماکن عمومی، مراکز تهیه و توزیع مواد غذایی							
	22- نصب مشخصات بهورز							
	23- نصب کروکی روستا							
	24- نصب و تکمیل ذیح حیاتی بر دیوار خانه بهداشت							
داروهای بهداشتی درمانی	25- وجود دارو بر اساس دارونامه							
	26- نگهداری داروها در شرایط مناسب							
	27- چیدن مناسب داروها در کمد دارویی							
	28- وجود داروی تاریخ مصرف گذشته							

عنوان برنامه	مشاهدات	بله	خیر	موارد نقص	ملاحظات	ارزیابی توسط مربی		
						ص	غ	تاریخ و امضاء
موارد عمومی (تجهیزات و ....)	29- پوشیدن اونیفورم توسط بهورزان							
	30- رعایت نظافت در خانه بهداشت							
	31- وجود وزنه و قدسنج سالم برای کودک و بزرگسال							
	32- وجود فشارسنج سالم و دقیق و گوشی مامایی							
	33- وجود کیت کلرسنج و کیت لام گیری مالاریا در خانه بهداشت							
	34- اندازه گیری صحیح وزن، قد و دور سر مناسب با سن کودک							
	35- وجود safety box برای سرنگ‌های واکسیناسیون							

5- ب: مصاحبه

- مصاحبه با بهورز

عنوان برنامه	سؤال	بله	خیر	موارد نقص	ملاحظات	ارزیابی مربی		
						ص	غ	تاریخ و امضاء
بهداشت خانواده (کودک سالم، مادران باردار، تنظیم خانواده و ...)	1- طبق آخرین دستورالعمل‌های وزارتخانه فعالیتهای بهداشتی خود را انجام می‌دهد (بوکلت چارت کودک سالم، مانا و ...).							
	2- از رخدادهای بهداشتی منطقه خود کاملاً مطلع است (وقایع حیاتی، بیماریها و ...)							
	3- زمان و نحوه انجام معاینه سینه توسط خود فرد را می‌داند.							
	4- می‌تواند مشاوره تنظیم خانواده را به درستی انجام دهد.							
	5- اطلاع کافی در خصوص نحوه مصرف قرص و فراموشی آنها دارد.							
	6- می‌تواند حداقل 3 مورد از علائم خطر و شکایتهای شایع دوران بارداری را توضیح دهد.							
	7- نحوه صحیح استفاده از مکمل‌های دارویی را می‌داند.							
	8- از زمان مراجعات پیگیری در مورد وزن، قد، دور سر مطلع است.							
	9- تفسیر منحنی رشد را می‌داند.							
	10- اطلاعات بهورز در زمینه شیوه زندگی سالم در سالمندی مطلوب است.							
	11- اهمیت انجام تست پاپ اسمیر را می‌داند.							
بهداشت محیط	12- با قانون 13 مواد (خوردنی- آشامیدنی- آرایشی و بهداشتی) آشنایی دارد.							
	13- نحوه صحیح کلرسنجی را می‌داند.							
	14- در رابطه با مضرات دفع غیربهداشتی زباله آگاهی کافی دارد.							
	15- ویژگیهای مسکن بهداشتی را می‌داند.							
بیماریهای واگیر (سل، سالک و ...)	16- می‌تواند طرح Dost را توضیح دهد.							
	17- اطلاع کافی در مورد راههای پیشگیری از بیماری سالک دارد؟							
	18- عوارض واکسن مشمول گزارش دهی تلفنی را می‌داند؟							
	19- تعریف مورد مشکوک مالاریا را می‌داند و داروهای مالاریا را می‌شناسد.							
	20- تعریف مورد مشکوک وبا را می‌داند؟							
21- افراد در معرض خطر بیماری دیابت و فشارخون را می‌شناسد؟								

							22- اطلاعات کافی در مورد بیماران تحت پوشش (هیپوتیروئید، Gala، PKU، فاویسم) دارد	
--	--	--	--	--	--	--	--	--

عنوان برنامه	سؤال	بله	خیر	موارد نقص	ملاحظات	ارزیابی مربی		
						ص	غ	تاریخ و امضاء
مدیریت بهداشت	23- می‌داند چه دانش آموزانی نیازمند مراقبت ویژه هستند							
	24- اختلالات سنین مدرسه را شناسایی کرده است							
	25- اطلاعات کافی در مورد طرح آهن یاری دارد							
سلامت آموز	26- بهروز از علل انتخاب اولویت آموزشی آگاهی دارد؟ (در مورد 3 اولویت سؤال شود)							
	27- بهروز از روش ارزشیابی جلسات آموزشی آگاهی دارد؟							

- مصاحبه با مراجعین (حداقل 3 نفر)

ردیف	سؤال	بله	خیر	ملاحظات	ارزیابی مربی		
					ص	غ	تاریخ و امضاء
1	در مورد تغذیه تکمیلی و نحوه استفاده از مکمل‌ها اطلاع دارند						
2	نحوه صحیح شیردهی را می‌توانند توضیح دهند						
3	نحوه صحیح انجام Self Breast exam را می‌دانند						
4	اطلاعات کافی در مورد تست پاپ اسمیر دارند						
5	تاکنون در کلاسهای آموزشی برگزار شده توسط بهروز شرکت داشته‌اند						
6	در خصوص فراموشی یک شب قرص اطلاع کافی دارند						
7	مادر تغذیه صحیح دوران بارداری را می‌داند						

## 5- ج: مدارک موجود (حداقل 3 پرونده)

عنوان برنامه	سؤال	بله	خیر	موارد نقص	ملاحظات	ارزیابی مربی		
						ص	غ	تاریخ و امضاء
بهداشت خانواده (کودک سالم، مادران باردار، تنظیم خانواده و ...)	1- تاریخ مراقبت کودکان زیر 8 سال فرم خانوار و دفتر مراقبت کودک سالم با هم مطابقت دارد؟							
	2- منحنی وزن، قد و دور سر بطور صحیح رسم شده است؟							
	3- در فرم مراقبت کودکان، جدول واکسیناسیون تکمیل شده است؟							
	4- نتیجه پاپ اسمیر در فرم فاصله گذاری تولدها در پرونده خانوار همراه با تاریخ ثبت شده است؟							
	5- اسامی زنانی که معاینه سینه شده‌اند همراه با تاریخ در دفتر ثبت شده است؟							
	6- مراقبتهای بهداشتی اولیه به جمعیت سالمندان تحت پوشش طبق بوکلت چارت ارائه و در دفتر مراقبت سالمندان ثبت شده است؟							
	7- مراجعه کننده پس از مشاوره و انتخاب روش پیشگیری در اولین مراجعه به پزشک ارجاع شده است؟							
	8- در بخش ارزیابی معمول مراقبت بارداری، همه موارد اندازه‌گیری و ثبت شده است؟ .... (در هر بار مراجعه اندازه گیری وزن، تعیین فشارخون، شنیدن صدای قلب جنین، ترسیم منحنی وزن گیری بطور صحیح)							
	9- دو نوبت مراقبت پس از زایمان در تاریخ‌های معین انجام شده است؟							
	10- اطلاعات مادر باردار (سن، LMP، EDC، تاریخ مراقبت انجام شده، تاریخ مراجعه بعدی و ...) در دفتر مراقبت بارداری ثبت شده است؟							
بهداشت محیط	11- پیگیری آزمایشات میکروبی و شیمیایی آب انجام و در پرونده آب آشامیدنی نگهداری شده است؟							
	12- برای تمام کسبه پرونده جداگانه تشکیل شده است؟							
	13- فرم اطلاعات مربوط به وضعیت بهداشت محیط محل سکونت خانوار تکمیل و پیگیری موارد نقص انجام شده است؟							
بیماریهای واگیر (سل، مالاریا، دیابت، فشارخون)	14- واکسیناسیون روزانه در دفتر واکسیناسیون ثبت شده است؟							
	15- مراقبت بیماران ماهیانه انجام و در دفتر بیماران واگیر ثبت شده است؟							
	16- بیماری در مورد سل به اندازه مورد انتظار انجام شده است؟ (به ازای هر 1000 نفر جمعیت 3 نمونه)							
	17- در دفتر مراقبت بیماران غیرواگیر، اسامی بیماران ثبت شده است؟							
	18- نمونه التور از بیماران اسهالی تهیه و در دفتر نمونه گیری ثبت شده است؟							



عنوان برنامه	سؤال	بله	خیر	موارد نقص	ملاحظات	ارزیابی مربی		
						ص	غ	تاریخ و امضاء
بهداشت مدارس	19- کلیه مدارس دارای پرونده بهداشتی تکمیل شده هستند؟							
	20- معاینات غربالگری دانش آموزان ابتدایی، اول راهنمایی، اول دبیرستان انجام گرفته و نتایج آن در پرونده بهداشتی مدرسه ثبت شده است؟							
	21- نتیجه معاینات غربالگری در شناسنامه سلامت دانش آموزان ثبت و تکمیل شده است؟							
	22- بر اساس معاینات غربالگری دانش آموزان نیازمند ارجاع، ارجاع شده و نتایج ارجاع آنها پیگیری شده است؟							
دارویی	23- دفتر دارویی بصورت روزانه ثبت می شود؟							
	24- دفتر دارویی با داروهای موجود در قفسه داروی همخوانی دارد؟ (حداقل 3 دارو بررسی شود)							
سلامت آموزش	25- برنامه زمان بندی فعالیتهای آموزشی (جدول گانت) با دفتر ثبت آموزش بهداشت همخوانی دارد؟							
	26- جدول اولویت بندی نیازهای آموزشی در تابلو خانه بهداشت نصب شده و بطور صحیح تکمیل شده است؟							

6- محاسبه کمی شاخص‌های مراقبت‌ها در خانه بهداشت (قابل محاسبه از دفاتر مراقبتی و فرم‌های آماری)

عنوان شاخص	نحوه محاسبه شاخص	عدد و درصد	ارزیابی مربی		
			ص	غ	تاریخ و امضاء
1 درصد واکسیناسیون کودکان زیر یکسال ماه قبل	$\frac{\text{تعداد کودکان زیر یکسال واکسینه شده ماه قبل}}{\text{تعداد کودکان زیر یکسال ماه قبل}} \times 100$				
2 درصد پوشش مراقبت تنظیم خانواده ماه قبل	$\frac{\text{تعداد زنان شوهردار استفاده کننده از روشهای مطمئن پیشگیری از بارداری ماه قبل}}{\text{تعداد زنان 10-49 ساله شوهردار}} \times 100$				
3 درصد پوشش مراقبت زنان باردار ماه قبل	$\frac{\text{تعداد زنان باردار مراقبت شده ماه قبل}}{\text{تعداد کل زنان باردار}} \times 100$				
4 درصد پوشش مراقبت کودکان یکساله ماه قبل	$\frac{\text{تعداد کودکان یکساله مراقبت شده ماه قبل}}{\text{تعداد کل کودکان یکساله}} \times 100$				
5 درصد پوشش مراقبت کودکان 1-8 ساله ماه قبل	$\frac{\text{تعداد کودکان 1-8 ساله مراقبت شده ماه قبل}}{\text{تعداد کل کودکان 1-8 ساله}} \times 100$				
6 درصد جلسات آموزشی برگزار شده 6 ماهه گذشته	$\frac{\text{تعداد جلسات آموزشی برگزار شده در 6 ماه گذشته}}{\text{تعداد جلسات پیش بینی شده برای اجرا در 6 ماه گذشته}} \times 100$				

## صفات عمومی و محاسبه نمره:

1- وقت شناس بوده و به موقع در محل کارآموزی حاضر گردد.

و در صورت عدم حضور به موقع 0/5 نمره کسر می گردد.

\* غیبت موجه: مشمول 1 روز جبرانی \* غیبت غیرموجه: مشمول 3 روز جبرانی و کسر نمره

ردیف	ایام هفته	تاریخ	غیبت		تأیید مربی
			موجه	غیرموجه	
1					
2					
3					
4					
5					
6					
7					
8					
9					
10					
مجموع					نمره:

تأیید و امضاء مربی	
2- رعایت ادب، احترام و رفتار مؤدبانه	
3- احساس مسئولیت در برابر وظایف محوله	
4- علاقه مندی و اعتماد به نفس	
نمره هر یک از آیتم های فوق 0/5 بوده که در پایان فیلد و پس از ارزیابی مربی لحاظ خواهد شد:	نمره:

نمره دانشجو از آیتم (1): .....

نمره دانشجو از آیتم 2 و 3 و 4: .....

نمره کل صفات عمومی: ..... نمره اخذ شده از Log Book ..... نمره نهایی:

نحوه نمره دهی و ارزیابی فعالیت‌های عملی دانشجو بر اساس log book شامل:

2 نمره	- برگزاری Quiz:
1/25 نمره	- جدول 1- الف- آمارگیری خانوار
0/25 نمره	- جدول 1- ب- بررسی وضعیت بهداشت محیط سکونت
0/5 نمره	- جدول 2- الف- استخراج نتایج آماری
1 نمره	- جدول 3- محاسبه شاخص‌ها
0/5 نمره	- جدول 4- تهیه لام
0/5 نمره	- جدول 5- الف- نظارت (مشاهده)
1 نمره	- جدول 5- ب- نظارت (مصاحبه)
0/75 نمره	- جدول 5- ج- نظارت (مدارک موجود)
0/25 نمره	- جدول 6- محاسبه کمی شاخص‌ها
8 نمره	جمع:

## «چک لیست خودارزیابی دانشجو»

دانشجوی گرامی خواهشمند است به سؤالات زیر پاسخ دهید.

بسیار خوب 1 نمره	خوب 0/75	متوسط 0/5	ضعیف 0/25	
				1- در مورد شرح وظایف بهورز، اجزاء و اصول PHC اطلاعات کافی کسب کردم
				2- با واحدهای مختلف مرکز بهداشتی درمانی روستایی و شرح وظایف آنها آشنایی دارم
				3- می توانم آمارگیری از خانوارهای روستا را انجام دهم و مشخصات افراد خانوار را تکمیل نمایم
				4- می توانم به تنهایی بازدید از وضعیت بهداشت محیط محل سکونت را انجام و نقایص بهداشتی آن را تشخیص دهم.
				5- توانایی استخراج نتایج آمارگیری و ثبت اطلاعات در دفاتر مراقبتی را دارم
				6- می توانم بر فعالیتهای بهورز از طریق (مشاهده، مصاحبه، مدارک موجود) نظارت داشته باشم.
				7- می توانم برای مراجعه کنندگان به خانه بهداشت لام مالاریا تهیه کنم
				8- می توانم شاخص های ذیح حیاتی و مراقبتها را محاسبه نمایم

## «چک لیست ارزیابی مربی از دانشجو»

بسیار خوب 1 نمره	خوب 0/75	متوسط 0/5	ضعیف 0/25	
				1- دانشجو می تواند شرح وظایف بهورز، اجزاء و اصول PHC را توضیح دهد.
				2- دانشجو می تواند شرح وظایف واحدهای مختلف مرکز بهداشتی درمانی روستایی را توضیح دهد.
				3- دانشجو می تواند آمارگیری از خانوارهای روستا را انجام دهد و مشخصات افراد خانوار را تکمیل نماید.
				4- دانشجو می تواند بازدید از وضعیت بهداشت محیط محل سکونت را انجام داده و نواقص بهداشتی را تشخیص دهد.
				5- دانشجو می تواند استخراج نتایج آمارگیری و ثبت در دفاتر مراقبتی را انجام دهد.
				6- دانشجو می تواند بر فعالیتهای بهورز از طریق (مشاهده، مصاحبه، مدارک موجود) نظارت را انجام دهد.
				7- دانشجو می تواند برای مراجعه کنندگان به خانه بهداشت لام ماریا تهیه کند.
				8- دانشجو می تواند شاخص های زیج حیاتی و مراقبت ها را محاسبه نماید.

## 1- چک لیست ارزیابی کلی دانشجو از دوره کارآموزی:

دانشجوی گرامی خواهشمند است به سؤالات زیر پاسخ دهید.

بسیار خوب 1 نمره	خوب 0/75	متوسط 0/5	ضعیف 0/25	
				1- حضور مربی در کارآموزی را چگونه ارزیابی می کنید.
				2- در کسب مهارت های لازم بر اساس اهداف کارآموزی نقش مربی به چه میزانی مؤثر بوده است؟
				3- دفترچه فعالیتهای عملی دانشجویان (log book) روزانه توسط مربی بررسی و ارزیابی می شود
				4- نظارت مربی بر روند کارآموزی را چگونه ارزیابی می کنید؟

## 2- ارزیابی تجهیزات:

بسیار خوب 1 نمره	خوب 0/75	متوسط 0/5	ضعیف 0/25	
				1- سرویس دهی برای رفت و آمد به فیلدهای کارآموزی تا چه میزان مناسب بوده است؟
				2- وسایل مورد نیاز برای انجام مراقبت ها از قبیل (دستکش، ماسک، آئس لانگ، چراغ قوه و ...) تا چه میزان در اختیار شما قرار داده شده است؟
				3- فضای آموزشی برای برگزاری کلاس یا کنفرانس ها تا چه میزان در اختیار شما قرار داده شده است؟
				4- محل تعویض لباس و قرار دادن وسایل شخصی تا چه میزان مناسب بوده است؟

## 3- کیفیت آموزشی:

بسیار خوب 1 نمره	خوب 0/75	متوسط 0/5	ضعیف 0/25	
				1- برنامه ریزی به چه میزان بر اساس اهداف آموزشی انجام گرفته است؟
				2- دفترچه فعالیتهای عملی دانشجویان log book به چه میزان برای رسیدن به اهداف آموزشی تدوین شده است؟
				3- کیفیت مطالب ارائه شده تا چه میزان برای دست یافتن به اهداف آموزشی مناسب بوده است؟
				4- حضور استاد و نظارت وی بر روند کارآموزی را چگونه ارزیابی می کنید؟

## «پیشهادات و انتقادات»